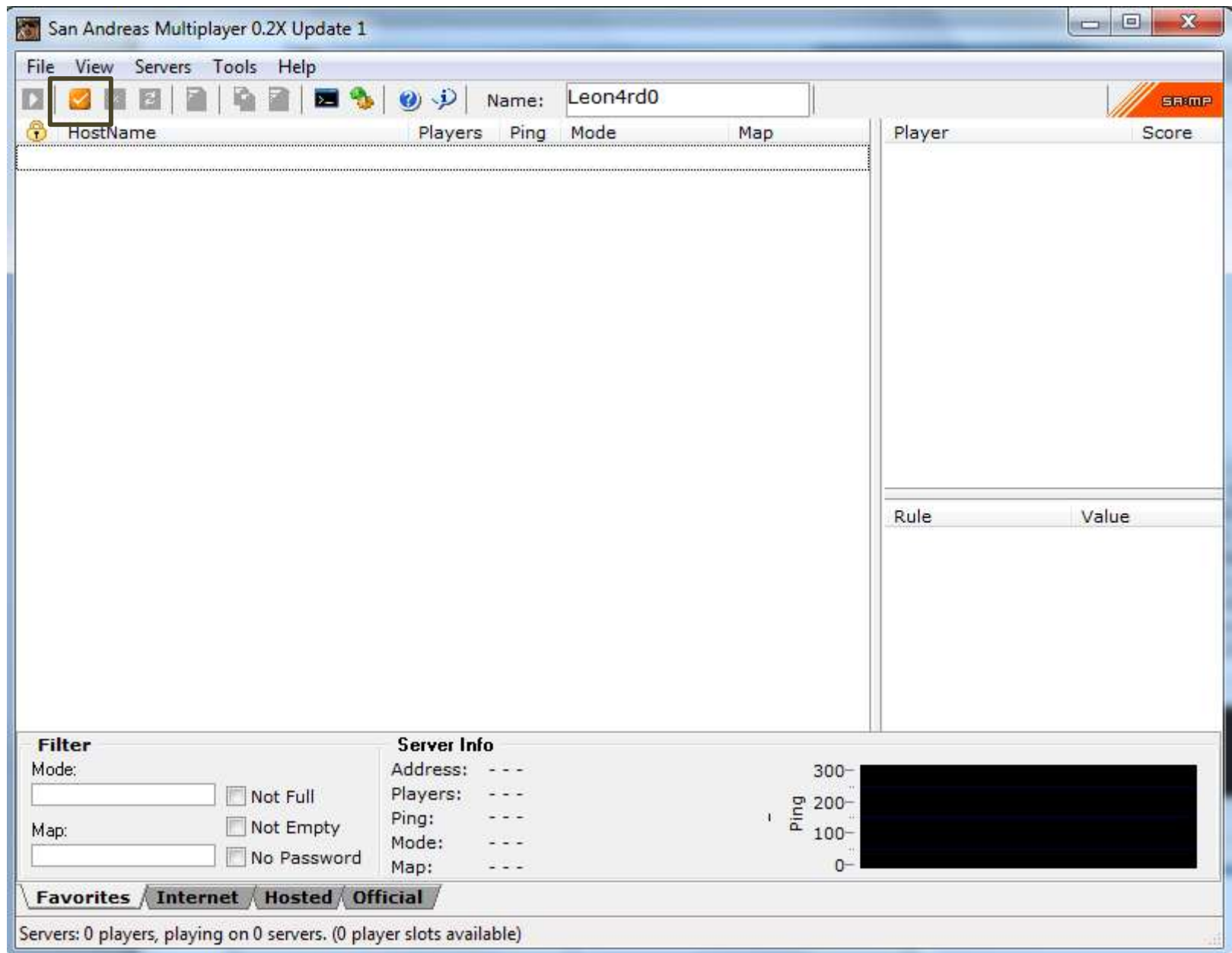


CONFIGURANDO O SAMP

Grupo Plip

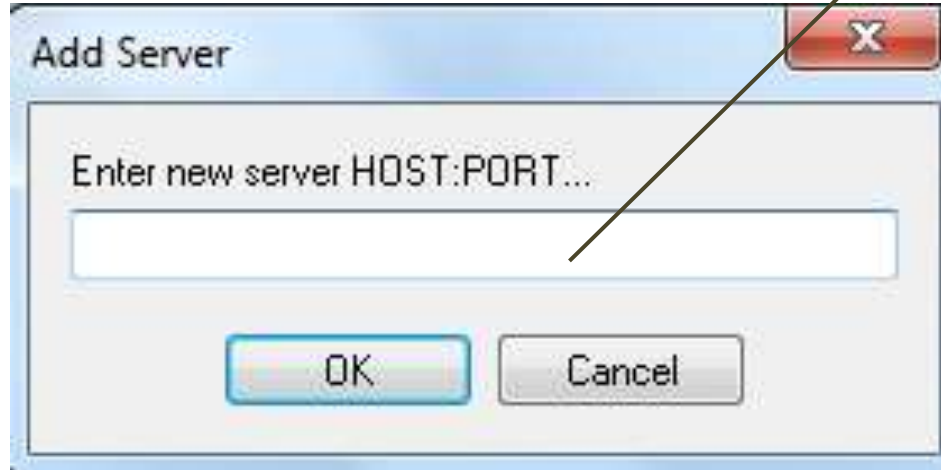


- 1.** Abra o atalho “San Andreas Multiplayer”



2. Quando o programa abrir, clique no botão  Add Server

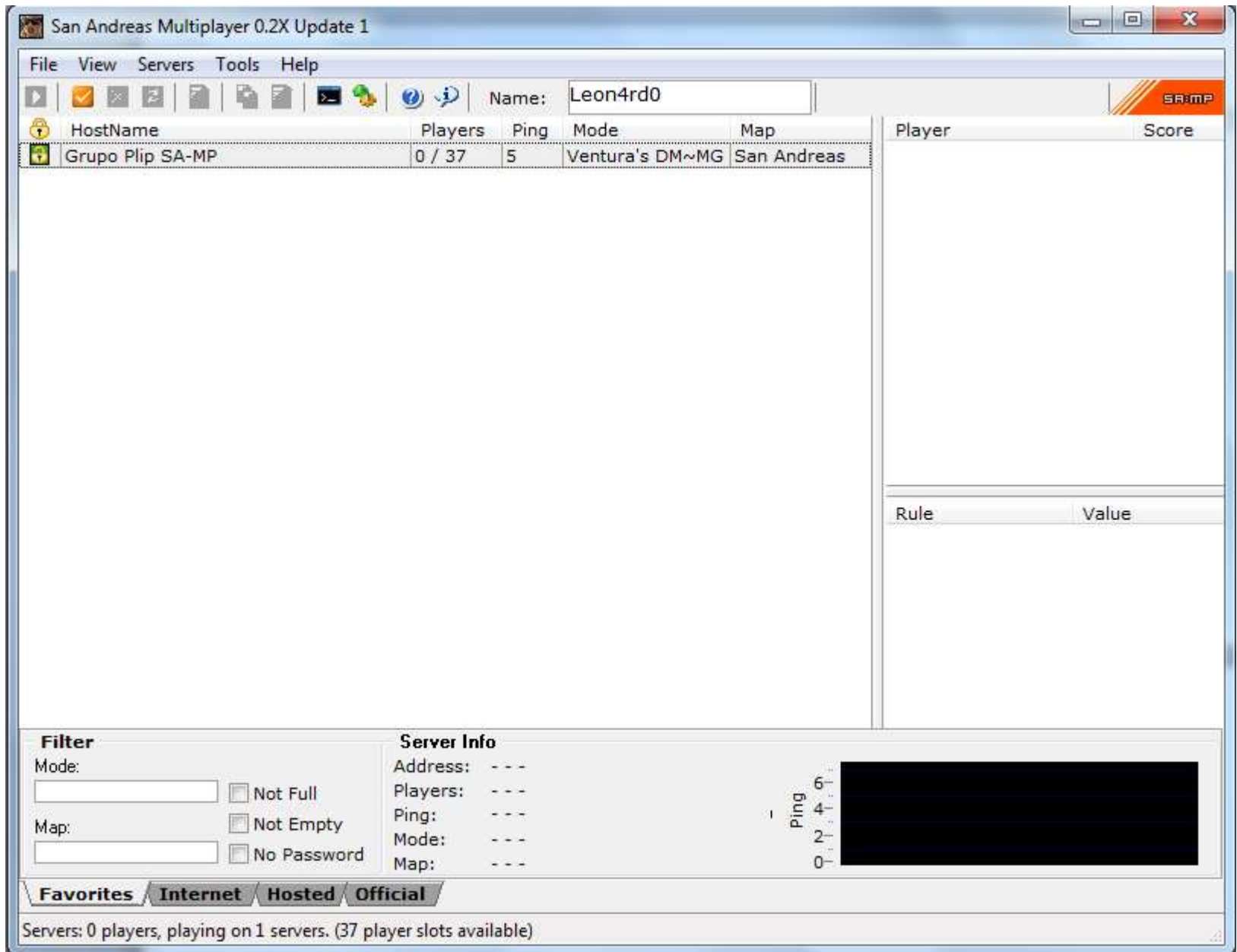
5.82.115.25:7777



- 3.** Digite o IP do Servidor na janela acima, que aparecerá ao clicar em Add Server

★ 5.82.115.25 - Servidor oficial

É importante lembrar que o Servidor Oficial deve estar ligado para você poder jogar



4. Agora, você está pronto para jogar SAMP no servidor do Grupo Plip